

AKHBAR : HARIAN METRO

MUKA SURAT : 11

RUANGAN : COVID-19

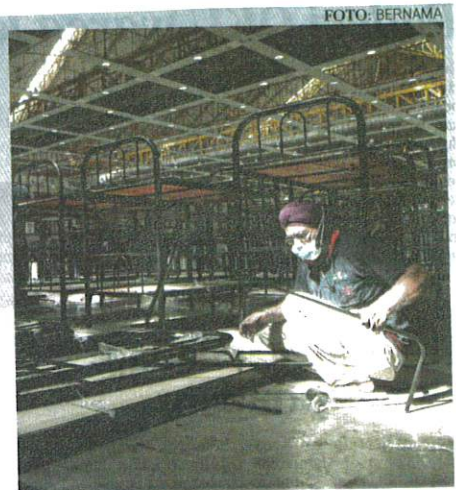
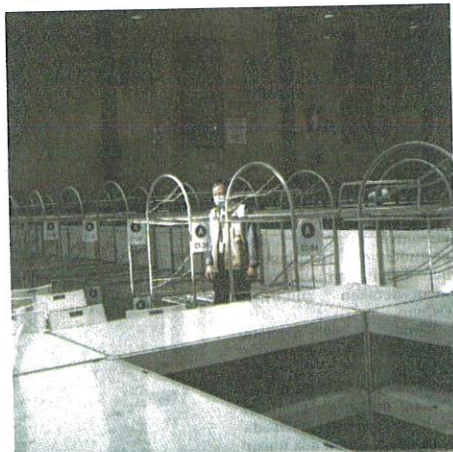


FOTO: BERNAMA

KELIHATAN pekerja memasang katil pesakit di dalam sebuah dewan ketika tinjauan perkembangan Pusat Kuarantin dan Rawatan Berisiko Rendah (PKRC) Maeps 2.0 Kuala Lumpur, kelmarin. Bilangan katil mungkin akan terus dipertingkatkan sehingga 10,000 mengikut keperluan semasa berikutan pertambahan kes positif Covid-19 yang berterusan.

# MAEPS SEDIA SAMBUT PESAKIT COVID-19



KELIHATAN seorang pegawai Agensi Pengurusan Bencana Negara (Nadma) memantau keadaan katil pesakit di Pusat Kuarantin dan Rawatan Berisiko Rendah (PKRC) Maeps 2.0.



KAKITANGAN KKM membuat persiapan sebelum menerima pesakit di dalam sebuah dewan di Pusat Kuarantin dan Rawatan Berisiko Rendah (PKRC) Maeps 2.0.



ANTARA pemandangan pusat kuarantin ketika tinjauan perkembangan Pusat Kuarantin dan Rawatan Berisiko Rendah (PKRC) Maeps 2.0.